

**ОПИСАНИЕ МЕСТОПОЛОЖЕНИЯ ГРАНИЦ**  
**«П/СТ ДОЛГОЕ ОЗ. ЛИНИЯ ЭЛЕКТРОПЕРЕДАЧ 110 КВ»**  
(наименование объекта, местоположение границ которого описано (далее - объект)

Раздел 1

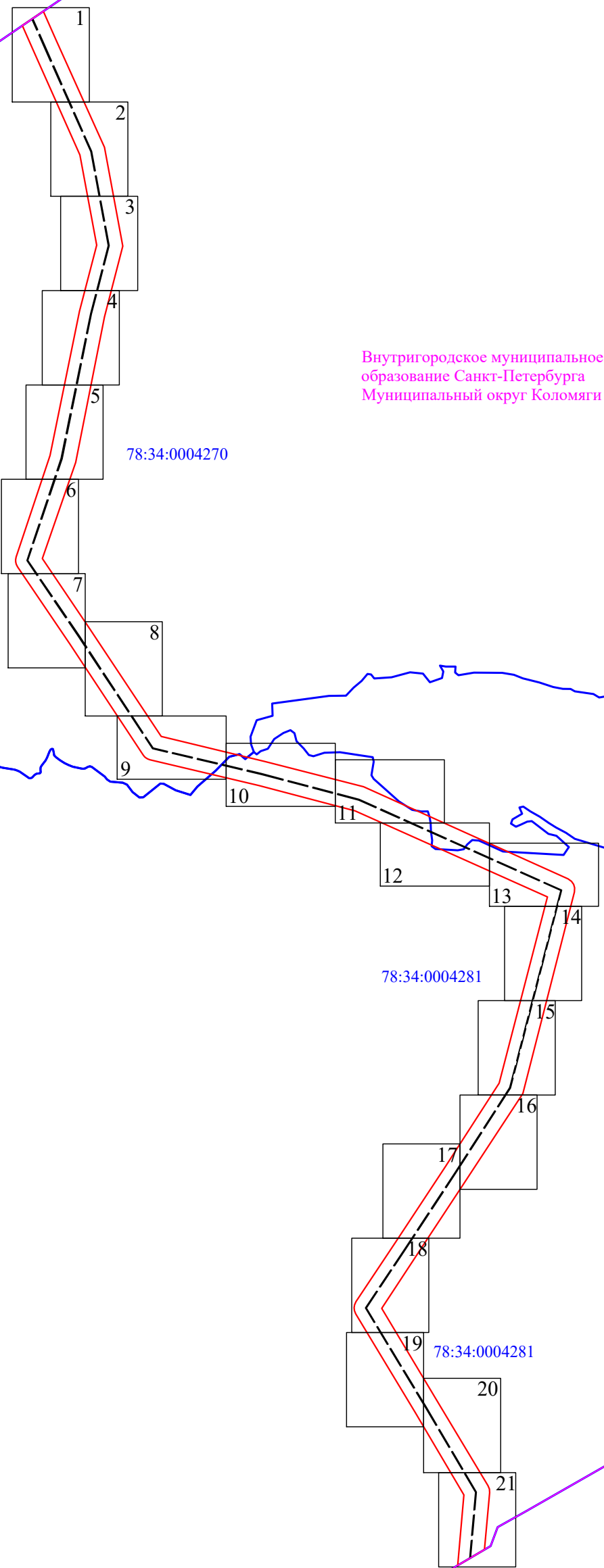
Сведения об объекте		
№ п/п	Характеристики объекта	Описание характеристик
1	2	3
1.	Местоположение объекта	г.Санкт-Петербург
2.	Площадь объекта ± величина погрешности определения площади ( $P \pm \Delta P$ ) кв.м. $\Delta P = \pm 3,5 * M_t * \sqrt{P}$	154 469 ± 138 м <sup>2</sup>
3.	Иные характеристики объекта	<p><b>Протяженность:</b> 3,48 км  <b>Количество опор:</b> 17  <b>Публичный сервитут под объект электросетевого хозяйства</b>  <b>Цель установления:</b> В соответствии со ст. 39.37 Земельного Кодекса Российской Федерации «Цели установления публичного сервитута». В порядке, предусмотренном настоящей главой, публичный сервитут устанавливается для использования земельных участков и (или) земель в следующих целях: п.1. строительство, реконструкция, эксплуатация, капитальный ремонт объектов электросетевого хозяйства, тепловых сетей, водопроводных сетей, сетей водоотведения, линий и сооружений связи, линейных объектов системы газоснабжения, нефтепроводов и нефтепродуктопроводов, их неотъемлемых технологических частей, если указанные объекты являются объектами федерального, регионального или местного значения, либо необходимы для организации электро-, газо-, тепло-, водоснабжения населения и водоотведения, подключения (технологического присоединения) к сетям инженерно-технического обеспечения, либо переносятся в связи с изъятием земельных участков, на которых они ранее располагались, для государственных или муниципальных нужд (далее также - инженерные сооружения).</p> <p><b>Наименование объекта публичного сервитута:</b> п/ст Долгое оз. Линия электропередач 110 кВ  <b>Кадастровый район:</b> 78:34</p>

Раздел 2

Сведения об объекте					
Сведения о местоположении границ объекта					
1. Система координат СК-64					
2. Сведения о характерных точках границ объекта					
Обозначение характерных точек границ	Координаты, м		Метод определения координат характерной точки	Средняя квадратическая погрешность положения характерной точки (Mt), м	Описание обозначения точки на местности (при наличии)
	X	Y			
1	2	3	4	5	6
1	107600.19	109177.80	Аналитический	0.10	-
2	107625.36	109214.65	Аналитический	0.10	-
3	107574.07	109237.35	Аналитический	0.10	-
4	107385.72	109322.26	Аналитический	0.10	-
5	107211.72	109354.52	Аналитический	0.10	-
6	107086.99	109322.30	Аналитический	0.10	-
7	106830.73	109271.65	Аналитический	0.10	-
8	106661.39	109212.98	Аналитический	0.10	-
9	106536.43	109297.11	Аналитический	0.10	-
10	106348.05	109422.16	Аналитический	0.10	-
11	106303.71	109604.64	Аналитический	0.10	-
12	106259.43	109778.19	Аналитический	0.10	-
13	106097.02	110138.12	Аналитический	0.10	-
14	106092.71	110144.22	Аналитический	0.10	-
15	106087.45	110147.89	Аналитический	0.10	-
16	106081.30	110149.70	Аналитический	0.10	-
17	106073.84	110149.27	Аналитический	0.10	-
18	105718.99	110058.55	Аналитический	0.10	-
19	105566.63	109958.76	Аналитический	0.10	-
20	105432.55	109870.59	Аналитический	0.10	-
21	105340.54	109810.16	Аналитический	0.10	-
22	105178.92	109906.72	Аналитический	0.10	-
23	105028.00	109997.31	Аналитический	0.10	-
24	105022.17	109999.66	Аналитический	0.10	-
25	105015.91	110000.09	Аналитический	0.10	-
26	104915.47	109991.03	Аналитический	0.10	-
27	104887.65	109943.87	Аналитический	0.10	-
28	105011.95	109954.81	Аналитический	0.10	-
29	105156.60	109869.38	Аналитический	0.10	-
30	105330.83	109764.43	Аналитический	0.10	-
31	105336.51	109762.11	Аналитический	0.10	-

Сведения об объекте					
32	105341.60	109761.60	Аналитический	0.10	-
33	105346.66	109762.34	Аналитический	0.10	-
34	105352.23	109764.91	Аналитический	0.10	-
35	105456.49	109834.27	Аналитический	0.10	-
36	105590.44	109922.36	Аналитический	0.10	-
37	105737.30	110016.87	Аналитический	0.10	-
38	106065.28	110101.79	Аналитический	0.10	-
39	106216.85	109763.22	Аналитический	0.10	-
40	106261.54	109593.99	Аналитический	0.10	-
41	106306.91	109402.36	Аналитический	0.10	-
42	106308.34	109398.30	Аналитический	0.10	-
43	106310.00	109395.52	Аналитический	0.10	-
44	106312.04	109393.01	Аналитический	0.10	-
45	106315.35	109390.27	Аналитический	0.10	-
46	106511.92	109260.56	Аналитический	0.10	-
47	106646.64	109169.30	Аналитический	0.10	-
48	106651.19	109167.03	Аналитический	0.10	-
49	106655.14	109166.07	Аналитический	0.10	-
50	106659.20	109165.93	Аналитический	0.10	-
51	106664.20	109166.89	Аналитический	0.10	-
52	106842.87	109226.57	Аналитический	0.10	-
53	107097.05	109278.42	Аналитический	0.10	-
54	107213.32	109308.57	Аналитический	0.10	-
55	107372.23	109279.03	Аналитический	0.10	-
56	107556.23	109197.13	Аналитический	0.10	-
1	107600.19	109177.80	Аналитический	0.10	-
3. Сведения о характерных точках части (частей) границы объекта					
Обозначение характерных точек части границы	Координаты, м		Метод определения координат характерной точки	Средняя квадратическая погрешность положения характерной точки (Mt), м	Описание обозначения точки на местности (при наличии)
	X	Y			
1	2	3	4	5	6
-	-	-	-	-	-










Внутригородское муниципальное образование Санкт-Петербурга  
Муниципальный округ Коломяги

Масштаб 1:9 000

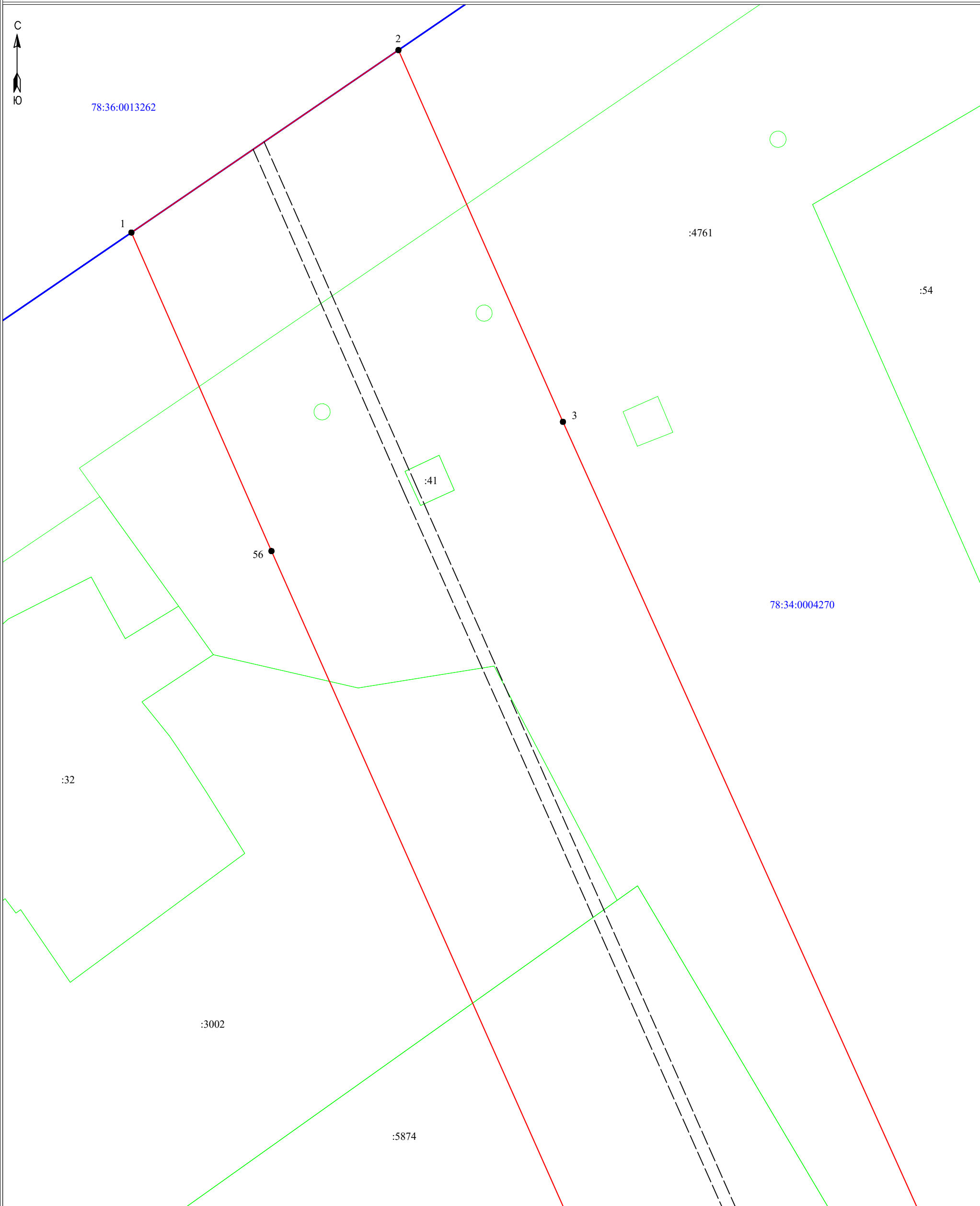
Условные обозначения:

-  - граница публичного сервитута
-  - граница сооружения - п/ст Долгое оз. Линия электропередач 110 кВ (Кадастровый номер 78:00:0000000:1714)
-  - граница муниципального образования по сведениям ЕГРН
-  - номер кадастрового квартала
-  - граница кадастрового квартала

Подпись



Дата "02" февраля 2023 г



Масштаб 1:500

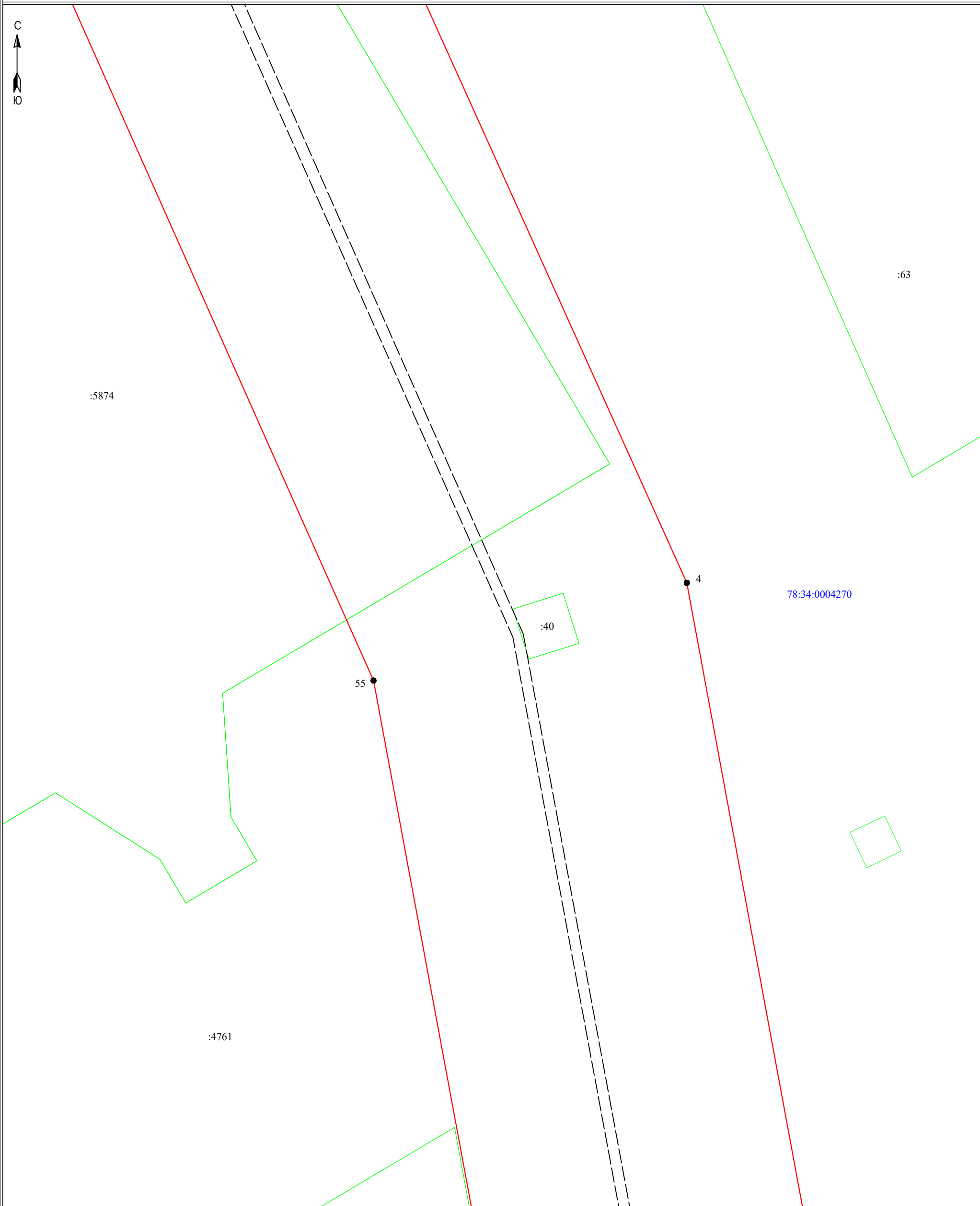
Условные обозначения:

- 3 - обозначение характерных точек границы публичного сервитута
- ▭ (красная линия) - граница публичного сервитута
- (дashed line) - граница сооружения - п/ст Долгое оз. Линия электропередач 110 кВ (Кадастровый номер 78:00:0000000:1714)
- (magenta line) - граница муниципального образования по сведениям ЕГРН
- 78:11:0612001 - номер кадастрового квартала
- (blue line) - граница кадастрового квартала
- ▭ (green line) - граница земельного участка, сведения о котором содержатся в ЕГРН
- :39 - обозначение земельного участка, сведения о котором содержатся в ЕГРН

Подпись \_\_\_\_\_



Дата " 02 " февраля 2023 г



Масштаб 1:500

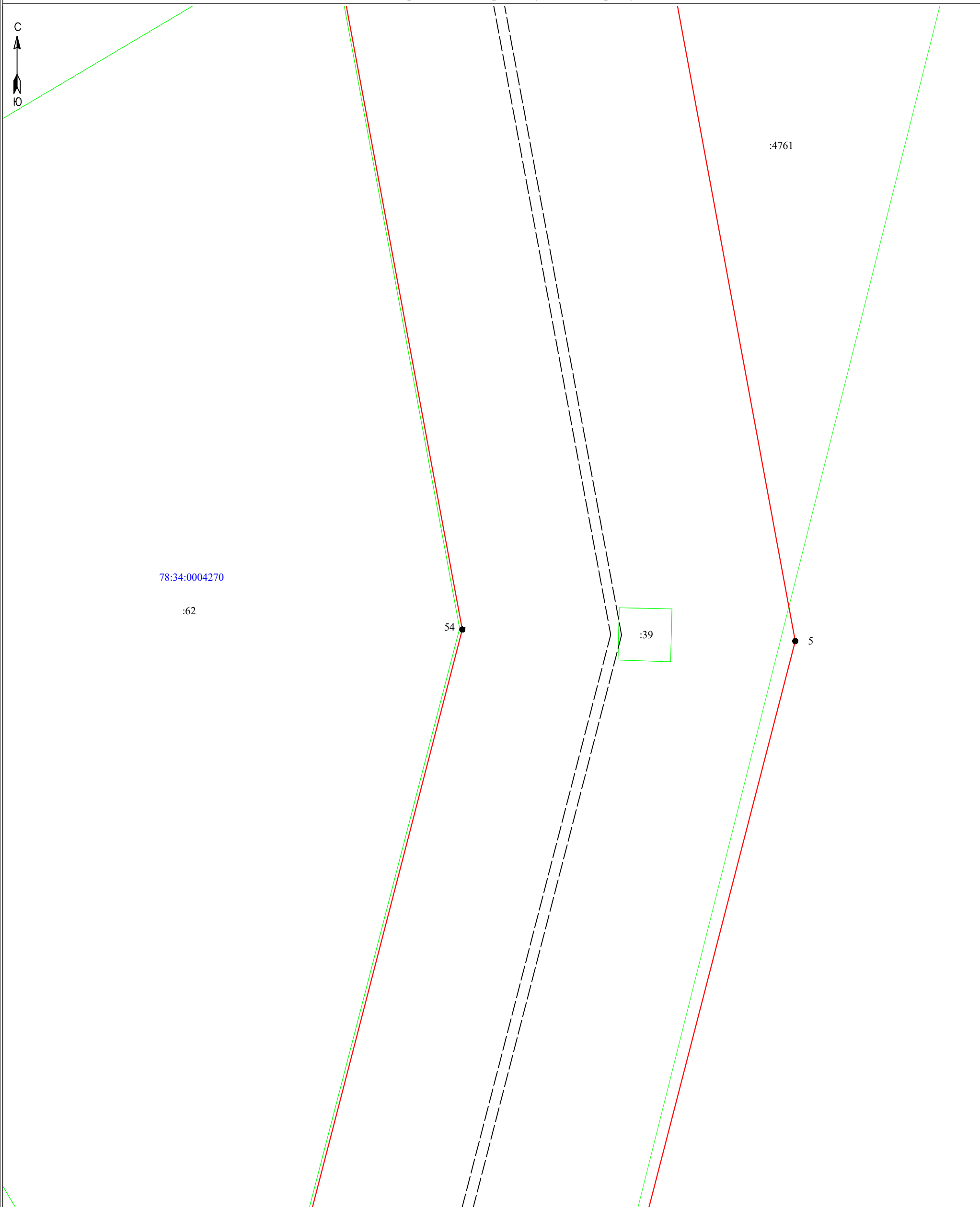
Условные обозначения:

- 3 - обозначение характерных точек границы публичного сервитута
- (red line) - граница публичного сервитута
- - - - - (dashed line) - граница сооружения - п/ст Долгое оз. Линия электропередач 110 кВ (Кадастровый номер 78:00:0000000:1714)
- (green line) - граница муниципального образования по сведениям ЕГРН
- 78:11:0612001 - номер кадастрового квартала
- (blue line) - граница кадастрового квартала
- (green line) - граница земельного участка, сведения о котором содержатся в ЕГРН
- :39 - обозначение земельного участка, сведения о котором содержатся в ЕГРН

Подпись \_\_\_\_\_



Дата " 02 " февраля 2023 г



Масштаб 1:500

Условные обозначения:

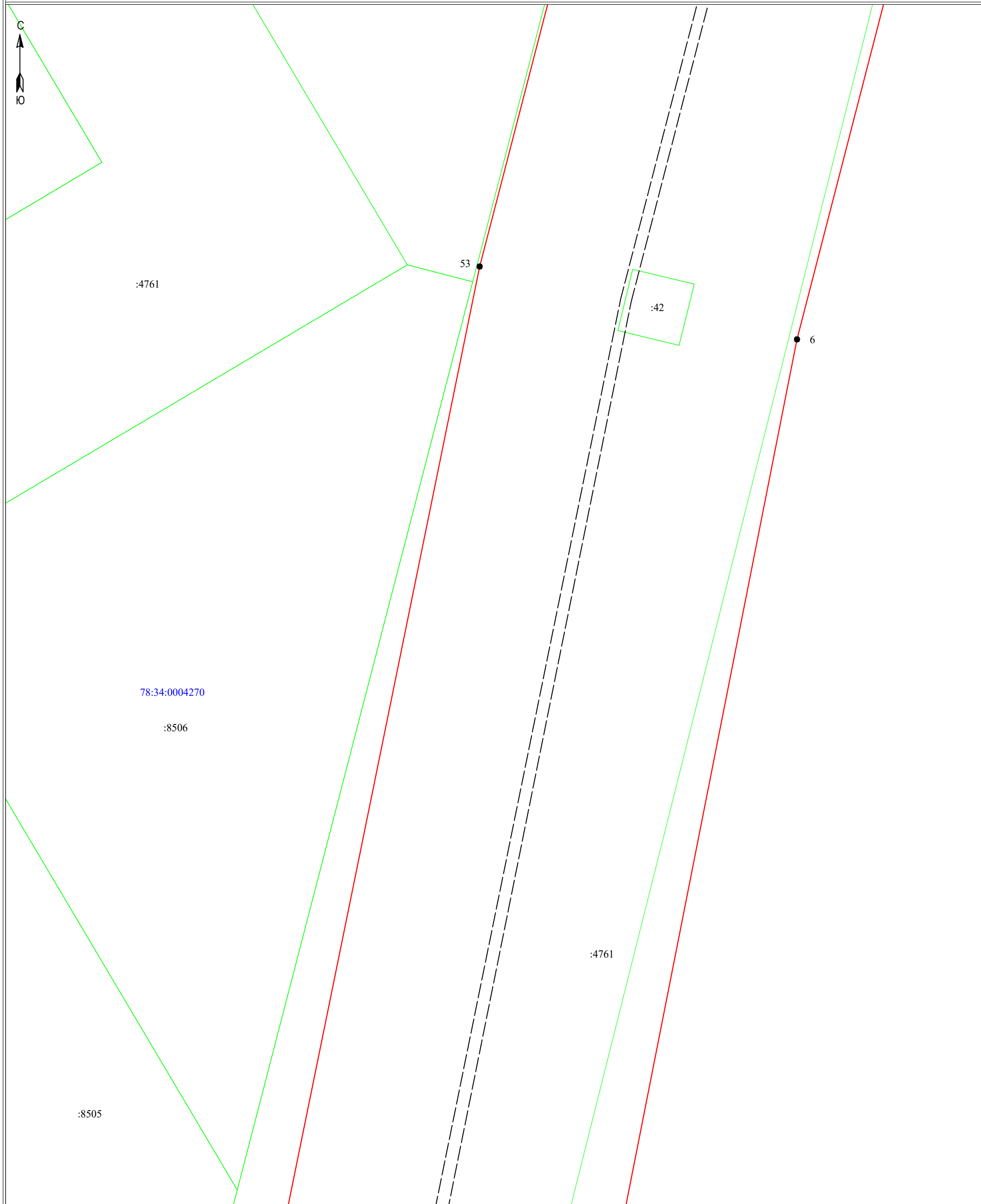
- 3 - обозначение характерных точек границы публичного сервитута
- ▭ (красная линия) - граница публичного сервитута
- (дashed line) - граница сооружения - п/ст Долгое оз. Линия электропередач 110 кВ (Кадастровый номер 78:00:0000000:1714)
- (green line) - граница муниципального образования по сведениям ЕГРН
- 78:11:0612001 - номер кадастрового квартала
- (blue line) - граница кадастрового квартала
- ▭ (green rectangle) - граница земельного участка, сведения о котором содержатся в ЕГРН
- :39 - обозначение земельного участка, сведения о котором содержатся в ЕГРН

Подпись \_\_\_\_\_



Дата "02" февраля 2023 г





Масштаб 1:500

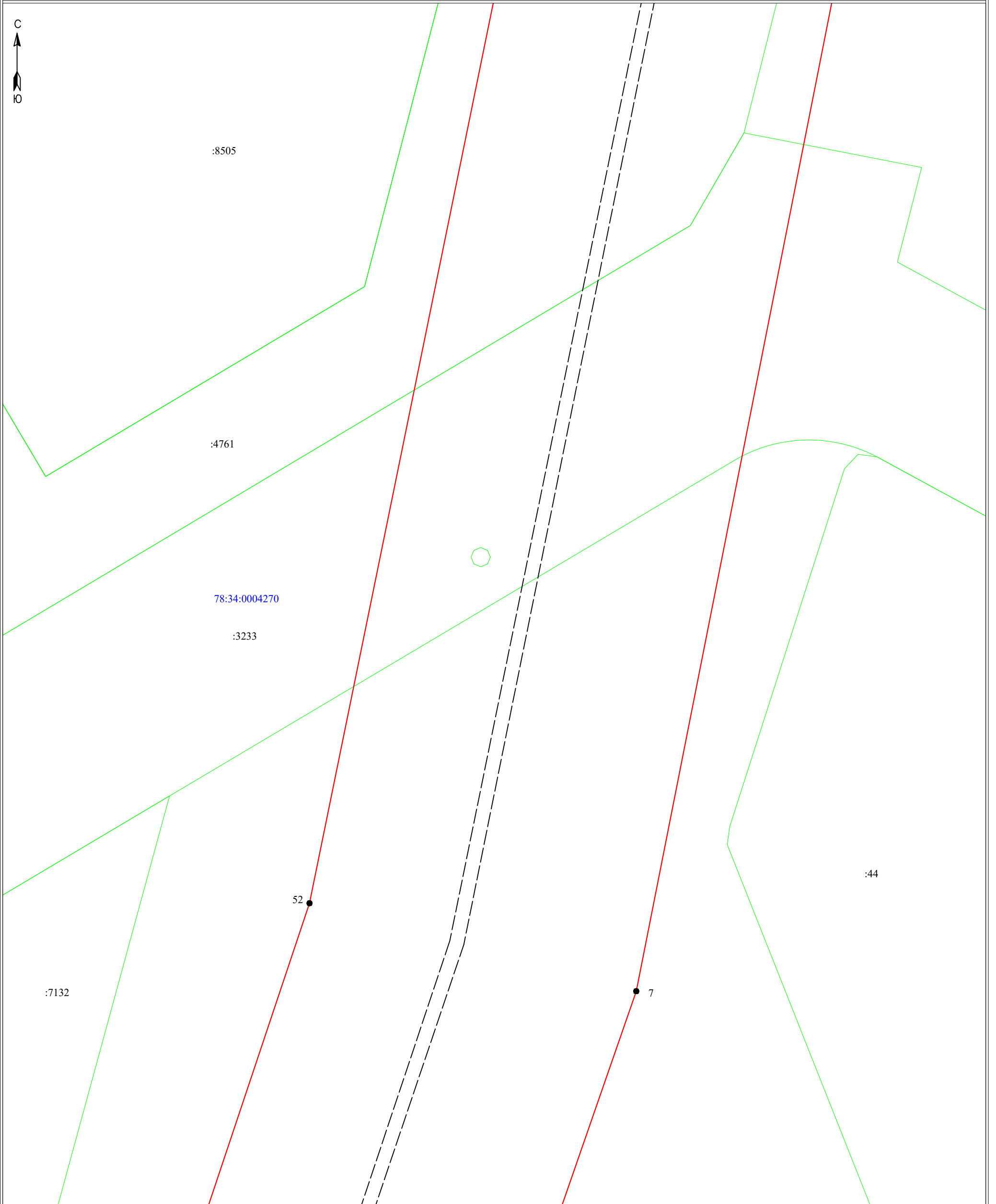
Условные обозначения:

- 3 - обозначение характерных точек границы публичного сервитута
- ▭ (красная линия) - граница публичного сервитута
- (дashed line) - граница сооружения - п/ст Долгое оз. Линия электропередач 110 кВ (Кадастровый номер 78:00:0000000:1714)
- (green line) - граница муниципального образования по сведениям ЕГРН
- 78:11:0612001 - номер кадастрового квартала
- (blue line) - граница кадастрового квартала
- ▭ (green line) - граница земельного участка, сведения о котором содержатся в ЕГРН
- :39 - обозначение земельного участка, сведения о котором содержатся в ЕГРН

Подпись \_\_\_\_\_



Дата " 02 " февраля 2023 г



Масштаб 1:500

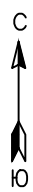
Условные обозначения:

- 3 - обозначение характерных точек границы публичного сервитута
- ▭ - граница публичного сервитута
- - граница сооружения - п/ст Долгое оз. Линия электропередач 110 кВ (Кадастровый номер 78:00:0000000:1714)
- - граница муниципального образования по сведениям ЕГРН
- 78:11:0612001 - номер кадастрового квартала
- - граница кадастрового квартала
- ▭ - граница земельного участка, сведения о котором содержатся в ЕГРН
- :39 - обозначение земельного участка, сведения о котором содержатся в ЕГРН

Подпись \_\_\_\_\_



Дата "02" февраля 2023 г



:7132

78:34:0004270

51  
50  
49  
48  
47

8

:37

Масштаб 1:500

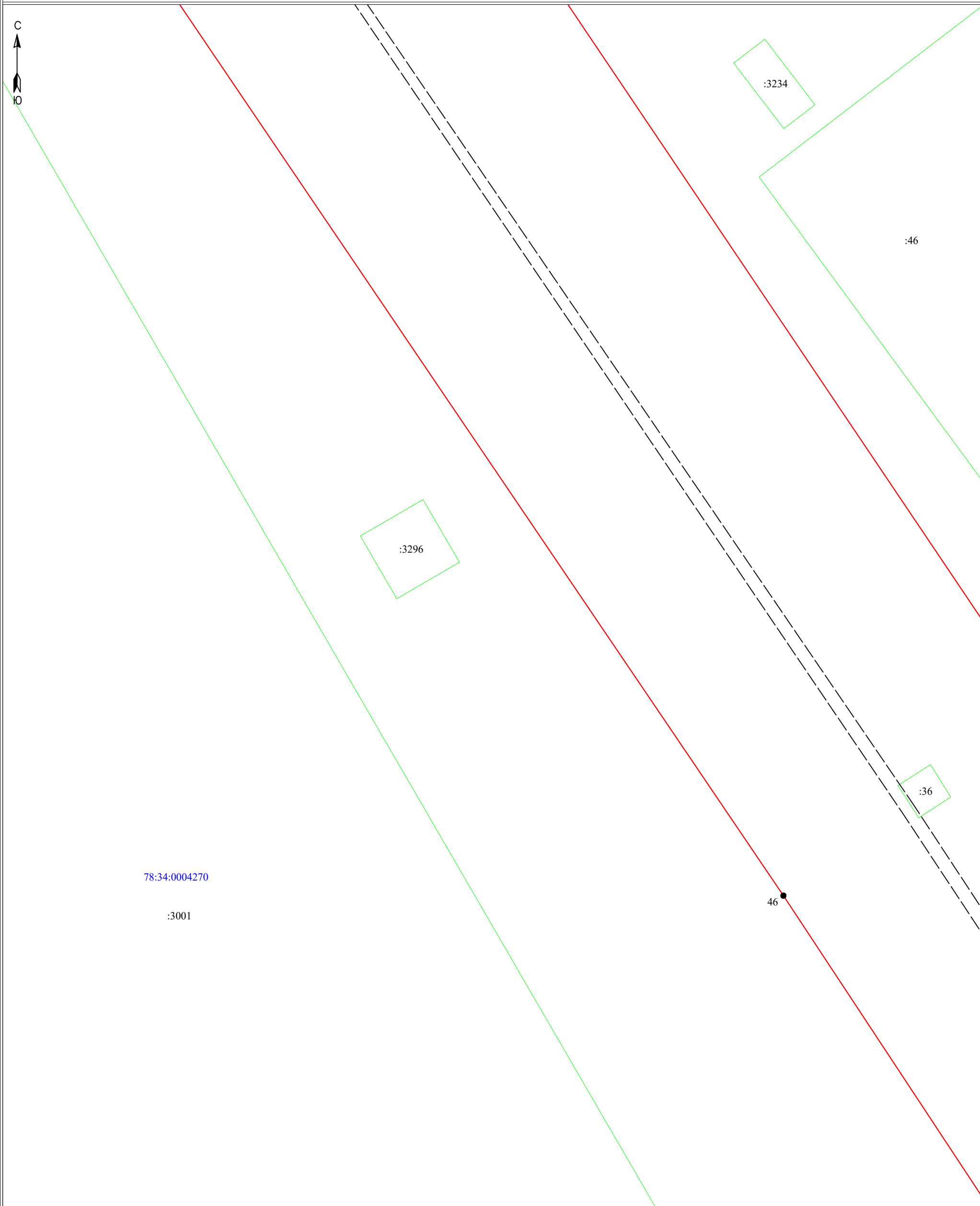
Условные обозначения:

- 3 - обозначение характерных точек границы публичного сервитута
- ▭ - граница публичного сервитута
- - граница сооружения - п/ст Долгое оз. Линия электропередач 110 кВ (Кадастровый номер 78:00:0000000:1714)
- - граница муниципального образования по сведениям ЕГРН
- 78:11:0612001 - номер кадастрового квартала
- - граница кадастрового квартала
- ▭ - граница земельного участка, сведения о котором содержатся в ЕГРН
- :39 - обозначение земельного участка, сведения о котором содержатся в ЕГРН

Подпись \_\_\_\_\_



Дата " 02 " февраля 2023г



Масштаб 1:500

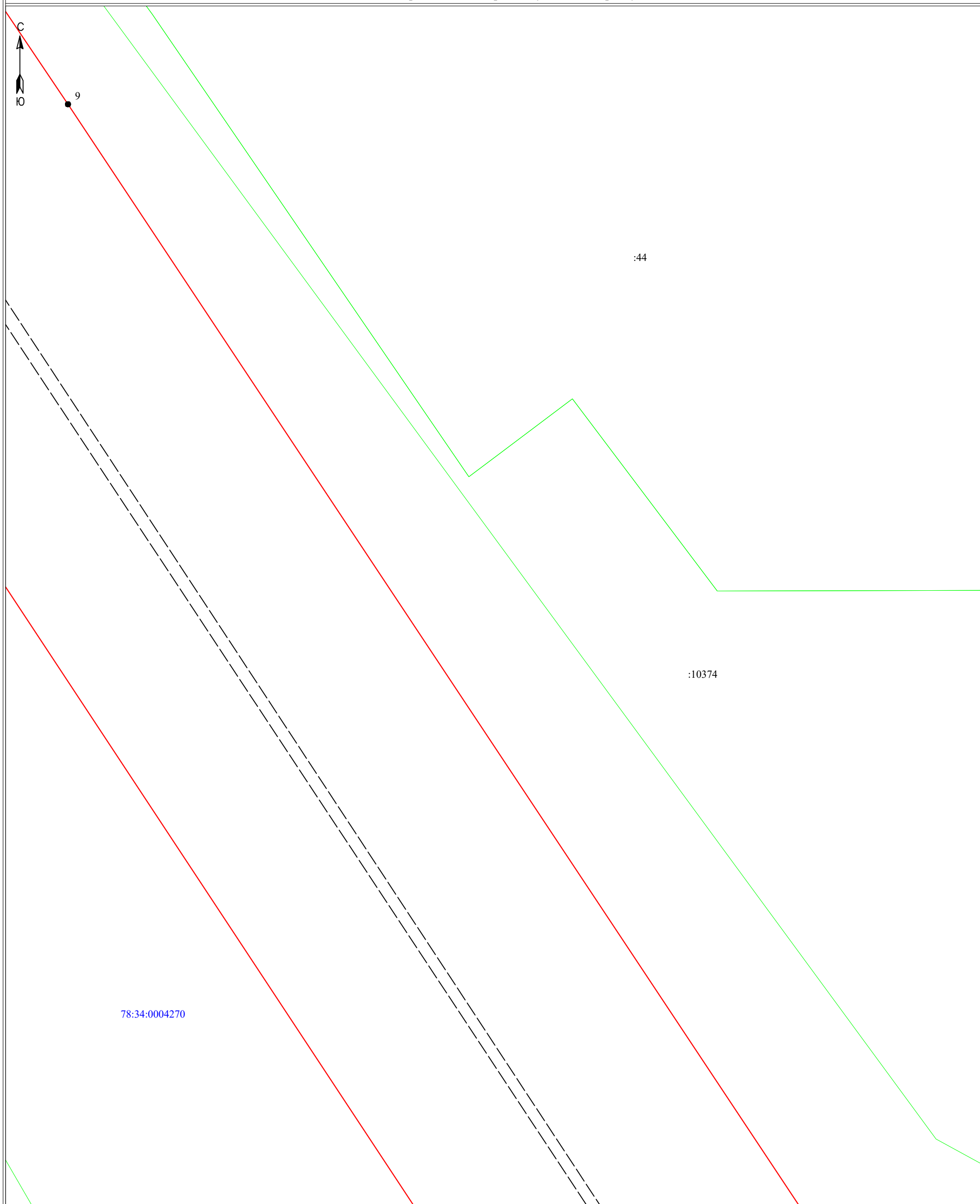
Условные обозначения:

- 3 - обозначение характерных точек границы публичного сервитута
- (red line) - граница публичного сервитута
- (dashed line) - граница сооружения - п/ст Долгое оз. Линия электропередач 110 кВ (Кадастровый номер 78:00:0000000:1714)
- (green line) - граница муниципального образования по сведениям ЕГРН
- 78:11:0612001 - номер кадастрового квартала
- (blue line) - граница кадастрового квартала
- (green line) - граница земельного участка, сведения о котором содержатся в ЕГРН
- :39 - обозначение земельного участка, сведения о котором содержатся в ЕГРН

Подпись \_\_\_\_\_



Дата " 02 " февраля 2023 г



:44

:10374

78:34:0004270

Масштаб 1:500

Условные обозначения:

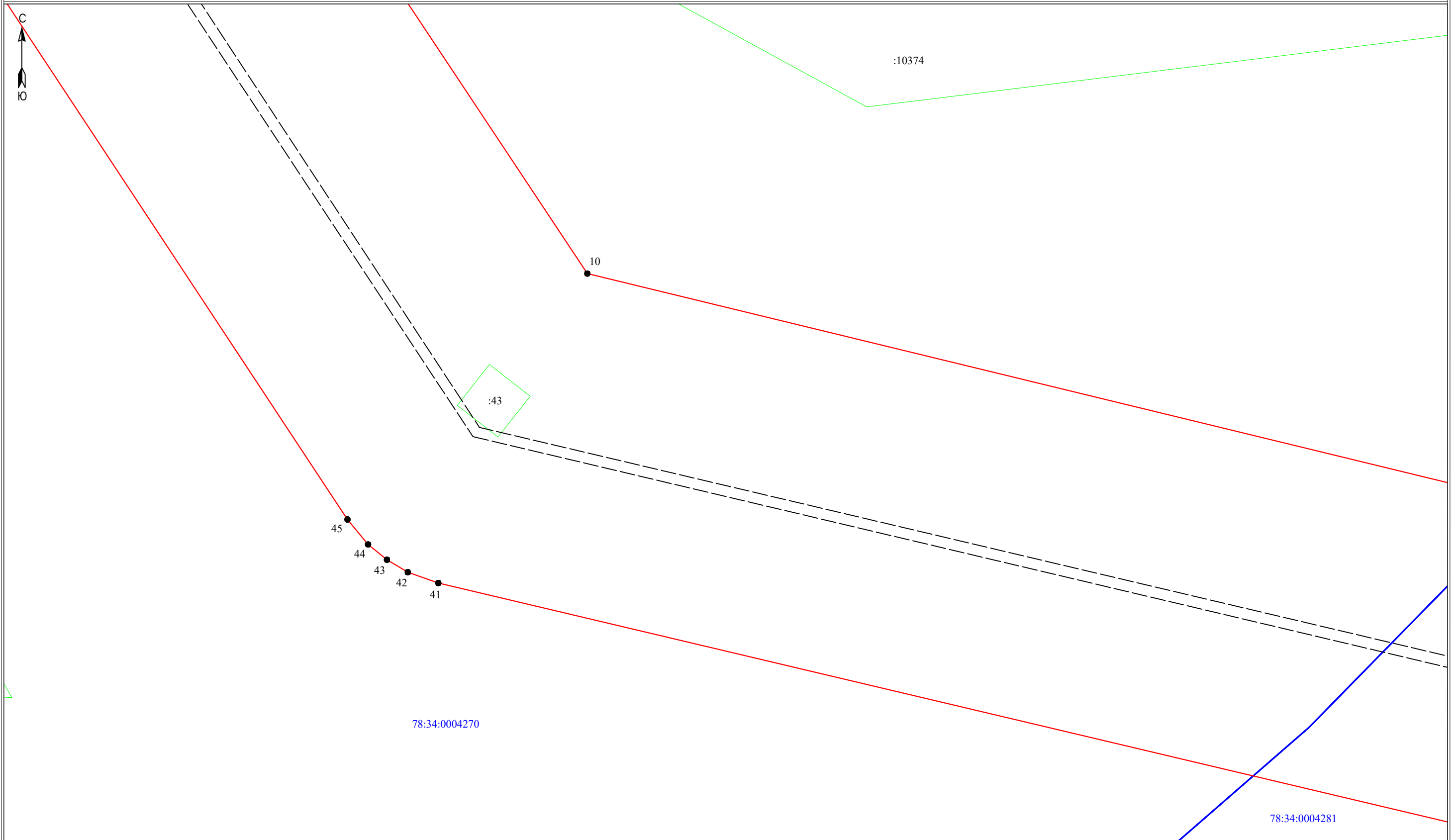
- 3 - обозначение характерных точек границы публичного сервитута
- (red line) - граница публичного сервитута
- (dashed black line) - граница сооружения - п/ст Долгое оз. Линия электропередач 110 кВ (Кадастровый номер 78:00:0000000:1714)
- (green line) - граница муниципального образования по сведениям ЕГРН
- 78:11:0612001 - номер кадастрового квартала
- (blue line) - граница кадастрового квартала
- (green line) - граница земельного участка, сведения о котором содержатся в ЕГРН
- :39 - обозначение земельного участка, сведения о котором содержатся в ЕГРН

Подпись \_\_\_\_\_



Дата " 02 " февраля 2023 г

Раздел 4  
Схема расположения границ публичного сервитута



Масштаб 1:500

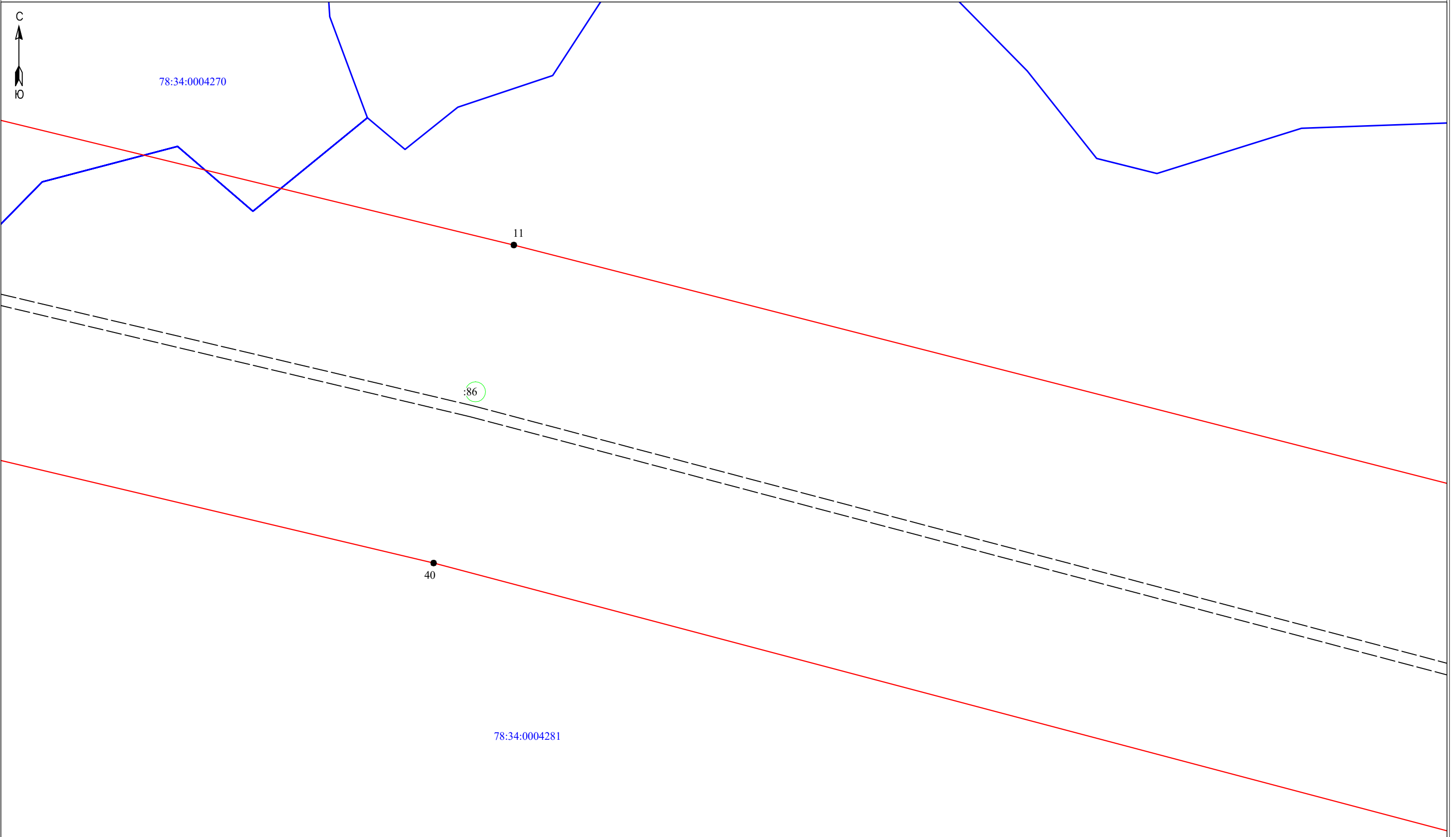
- Условные обозначения:
- 3 - обозначение характерных точек границы публичного сервитута
  - — — — — граница сооружения - п/ст Долгое оз. Линия электропередач 110 кВ (Кадастровый номер 78:00:0000000:1714)
  - — — — — граница муниципального образования по сведениям ЕГРН
  - 78:37:0017212 - номер кадастрового квартала
  - — — — — граница кадастрового квартала
  - — — — — граница земельного участка, сведения о котором содержатся в ЕГРН
  - :39 - обозначение земельного участка, сведения о котором содержатся в ЕГРН

Подпись \_\_\_\_\_



Дата "02" февраля 2023 г

Раздел 4  
Схема расположения границ публичного сервитута



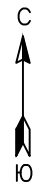
- Условные обозначения:
- 3 - обозначение характерных точек границы публичного сервитута
  - — — — — граница сооружения - п/ст Долгое оз. Линия электропередач 110 кВ (Кадастровый номер 78:00:0000000:1714)
  - — — — — граница муниципального образования по сведениям ЕГРН
  - 78:37:0017212 - номер кадастрового квартала
  - — — — — граница кадастрового квартала
  - — — — — граница земельного участка, сведения о котором содержатся в ЕГРН
  - :39 - обозначение земельного участка, сведения о котором содержатся в ЕГРН

Масштаб 1:500

Подпись \_\_\_\_\_ Дата "02" февраля 2023 г



Раздел 4  
Схема расположения границ публичного сервитута



78:34:0004281

12

:82

39

Масштаб 1:500

Условные обозначения:

- 3 - обозначение характерных точек границы публичного сервитута
- — — — — граница сооружения - п/ст Долгое оз. Линия электропередач 110 кВ (Кадастровый номер 78:00:0000000:1714)
- — — — — граница муниципального образования по сведениям ЕГРН
- 78:37:0017212 - номер кадастрового квартала
- — — — — граница кадастрового квартала
- — — — — граница земельного участка, сведения о котором содержатся в ЕГРН
- :39 - обозначение земельного участка, сведения о котором содержатся в ЕГРН

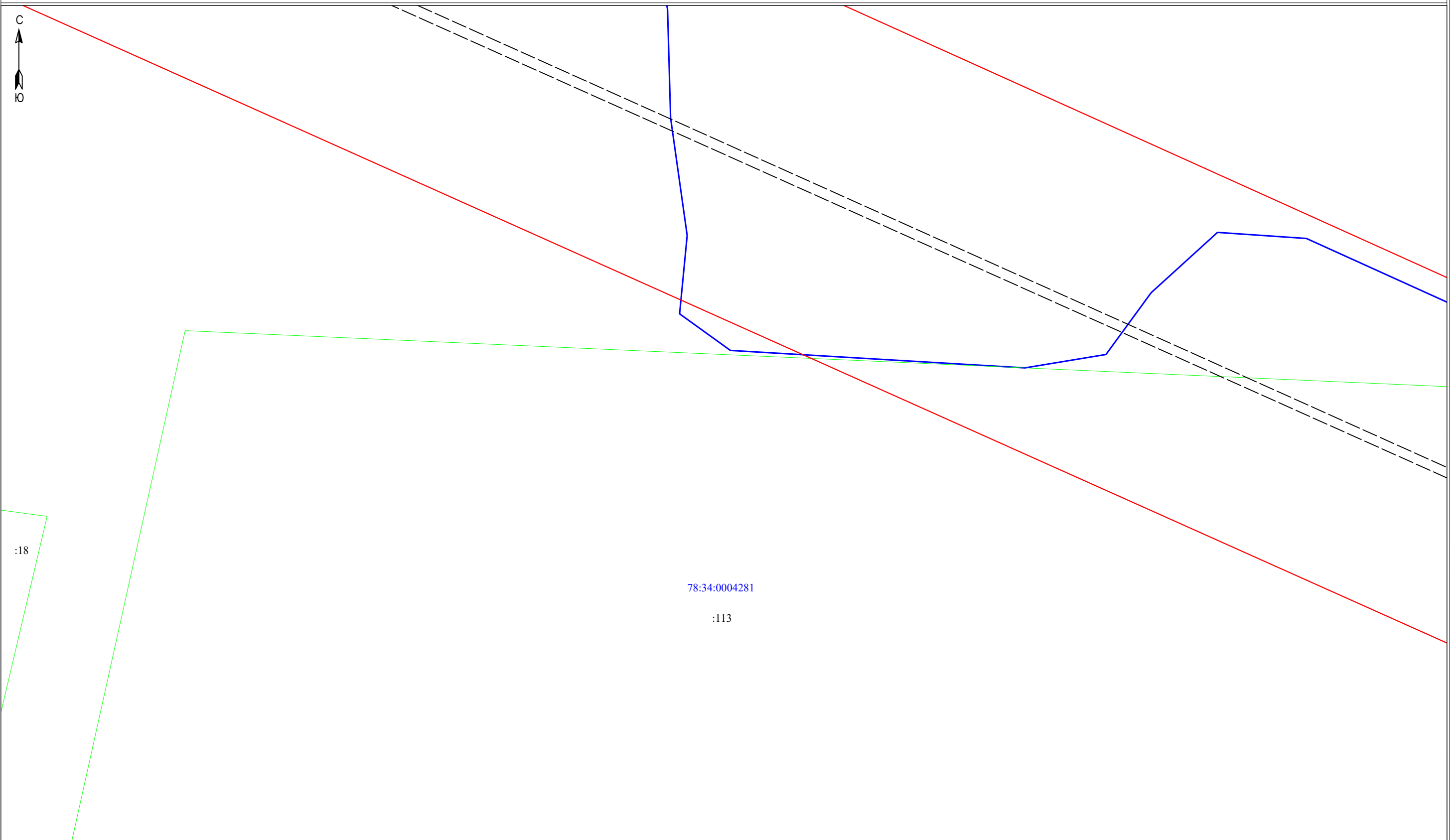
Подпись \_\_\_\_\_



Дата "02" февраля 2023 г



Раздел 4  
Схема расположения границ публичного сервитута



78:34:0004281

:113

:18

Масштаб 1:500

Условные обозначения:

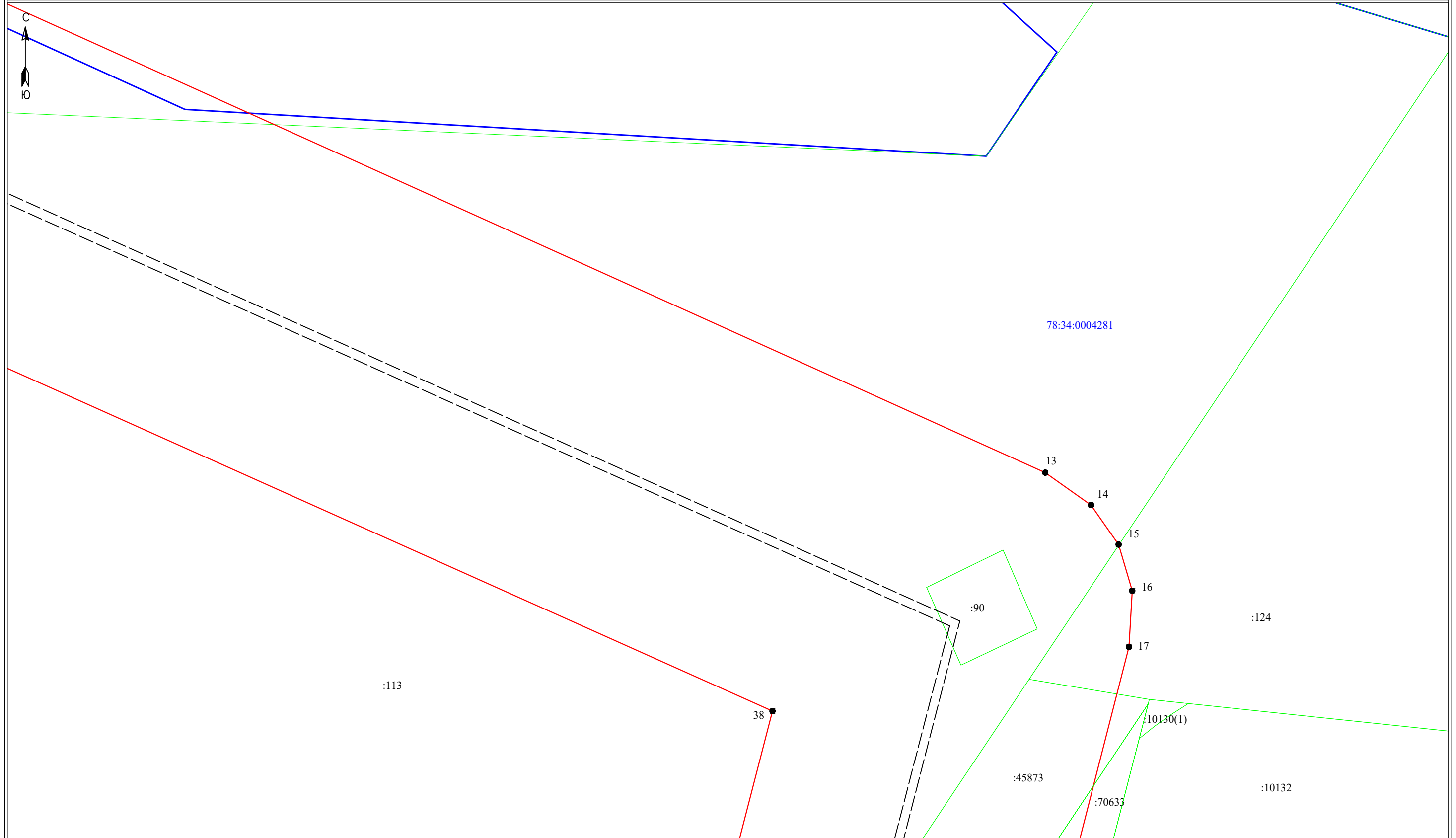
- 3 - обозначение характерных точек границы публичного сервитута
- — — — — граница сооружения - п/ст Долгое оз. Линия электропередач 110 кВ (Кадастровый номер 78:00:0000000:1714)
- — — — — граница муниципального образования по сведениям ЕГРН
- 78:37:0017212 - номер кадастрового квартала
- — — — — граница кадастрового квартала
- — — — — граница земельного участка, сведения о котором содержатся в ЕГРН
- :39 - обозначение земельного участка, сведения о котором содержатся в ЕГРН

Подпись \_\_\_\_\_



Дата "02" февраля 2023 г

Раздел 4  
Схема расположения границ публичного сервитута



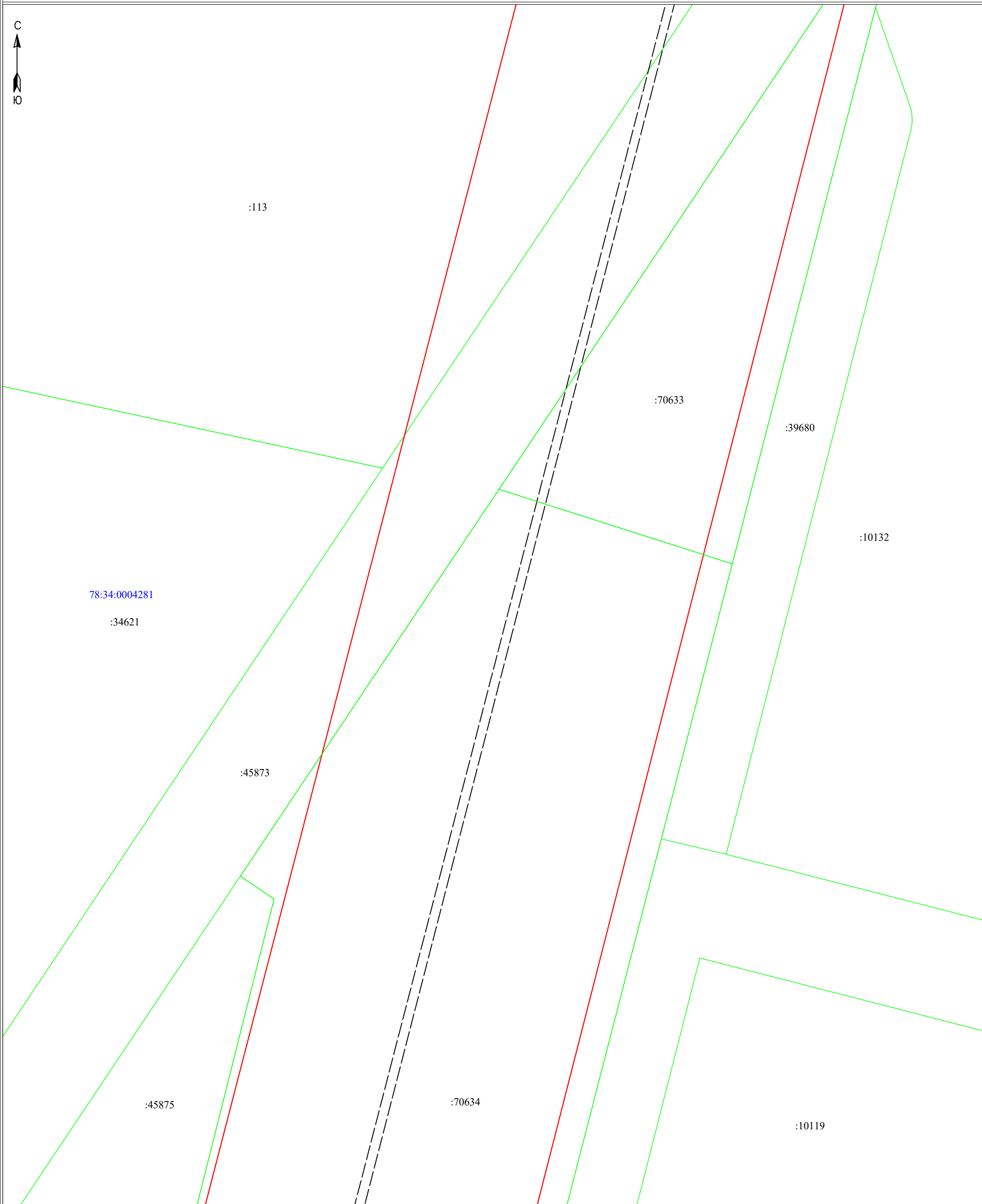
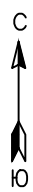
Масштаб 1:500

- Условные обозначения:
- 3 - обозначение характерных точек границы публичного сервитута
  - — — — — граница сооружения - п/ст Долгое оз. Линия электропередач 110 кВ (Кадастровый номер 78:00:0000000:1714)
  - — — — — граница муниципального образования по сведениям ЕГРН
  - 78:37:0017212 - номер кадастрового квартала
  - — — — — граница кадастрового квартала
  - — — — — граница земельного участка, сведения о котором содержатся в ЕГРН
  - :39 - обозначение земельного участка, сведения о котором содержатся в ЕГРН

Подпись \_\_\_\_\_



Дата "02" февраля 2023 г



Масштаб 1:500

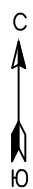
Условные обозначения:

- 3 - обозначение характерных точек границы публичного сервитута
- (red line) - граница публичного сервитута
- - - (dashed line) - граница сооружения - п/ст Долгое оз. Линия электропередач 110 кВ (Кадастровый номер 78:00:0000000:1714)
- (green line) - граница муниципального образования по сведениям ЕГРН
- 78:11:0612001 - номер кадастрового квартала
- (blue line) - граница кадастрового квартала
- (green line) - граница земельного участка, сведения о котором содержатся в ЕГРН
- :39 - обозначение земельного участка, сведения о котором содержатся в ЕГРН

Подпись \_\_\_\_\_



Дата " 02 " февраля 2023 г



:34621

:45873

78:34:0004281

:45875

:70634

:10119

37

:83

18

Масштаб 1:500

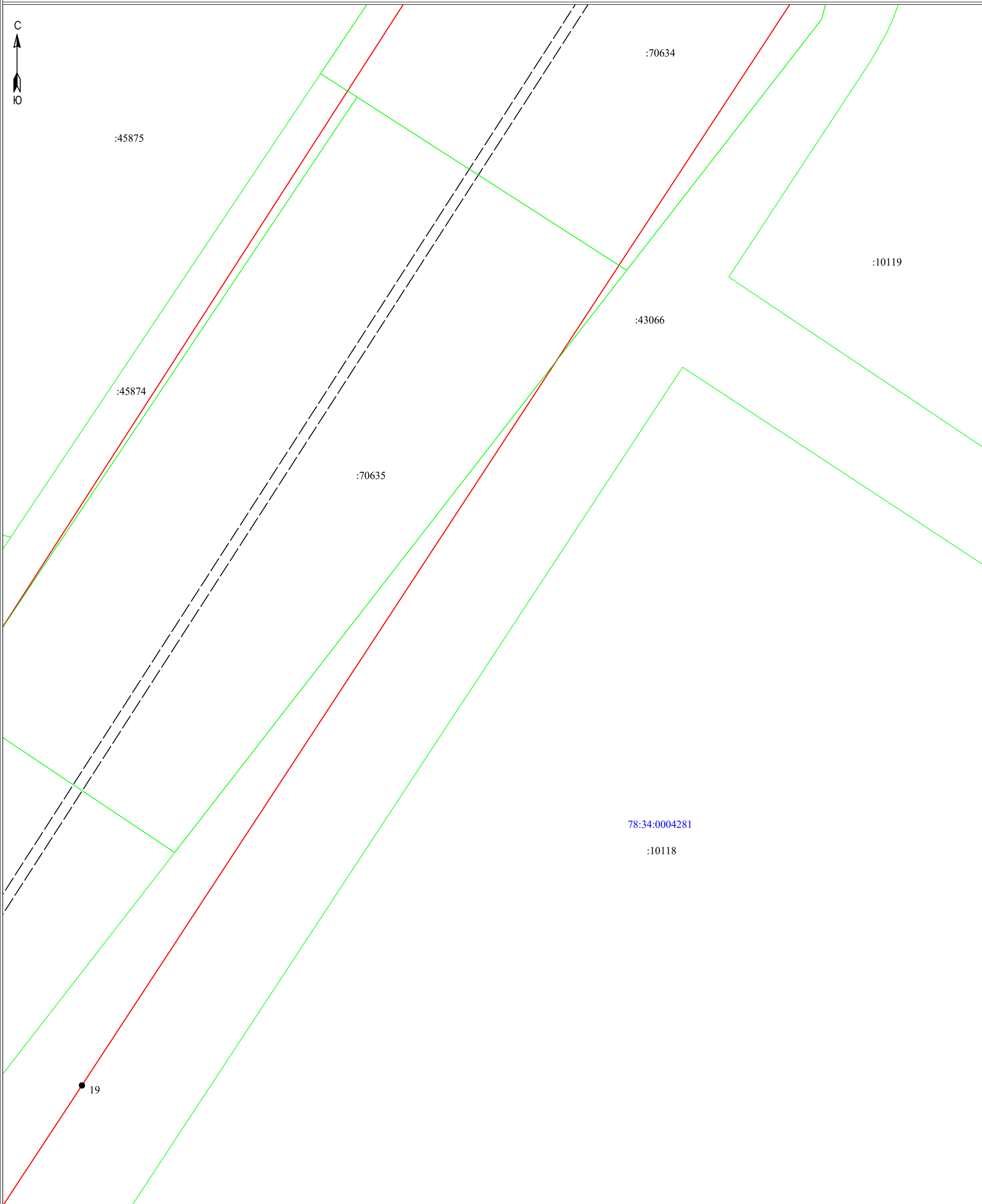
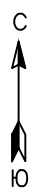
Условные обозначения:

- 3 - обозначение характерных точек границы публичного сервитута
- ▭ (красная линия) - граница публичного сервитута
- (двухштриховая линия) - граница сооружения - п/ст Долгое оз. Линия электропередач 110 кВ (Кадастровый номер 78:00:0000000:1714)
- ▭ (розовая линия) - граница муниципального образования по сведениям ЕГРН
- 78:11:0612001 - номер кадастрового квартала
- ▭ (синяя линия) - граница кадастрового квартала
- ▭ (зеленая линия) - граница земельного участка, сведения о котором содержатся в ЕГРН
- :39 - обозначение земельного участка, сведения о котором содержатся в ЕГРН

Подпись \_\_\_\_\_



Дата " 02 " февраля 2023 г



Масштаб 1:500

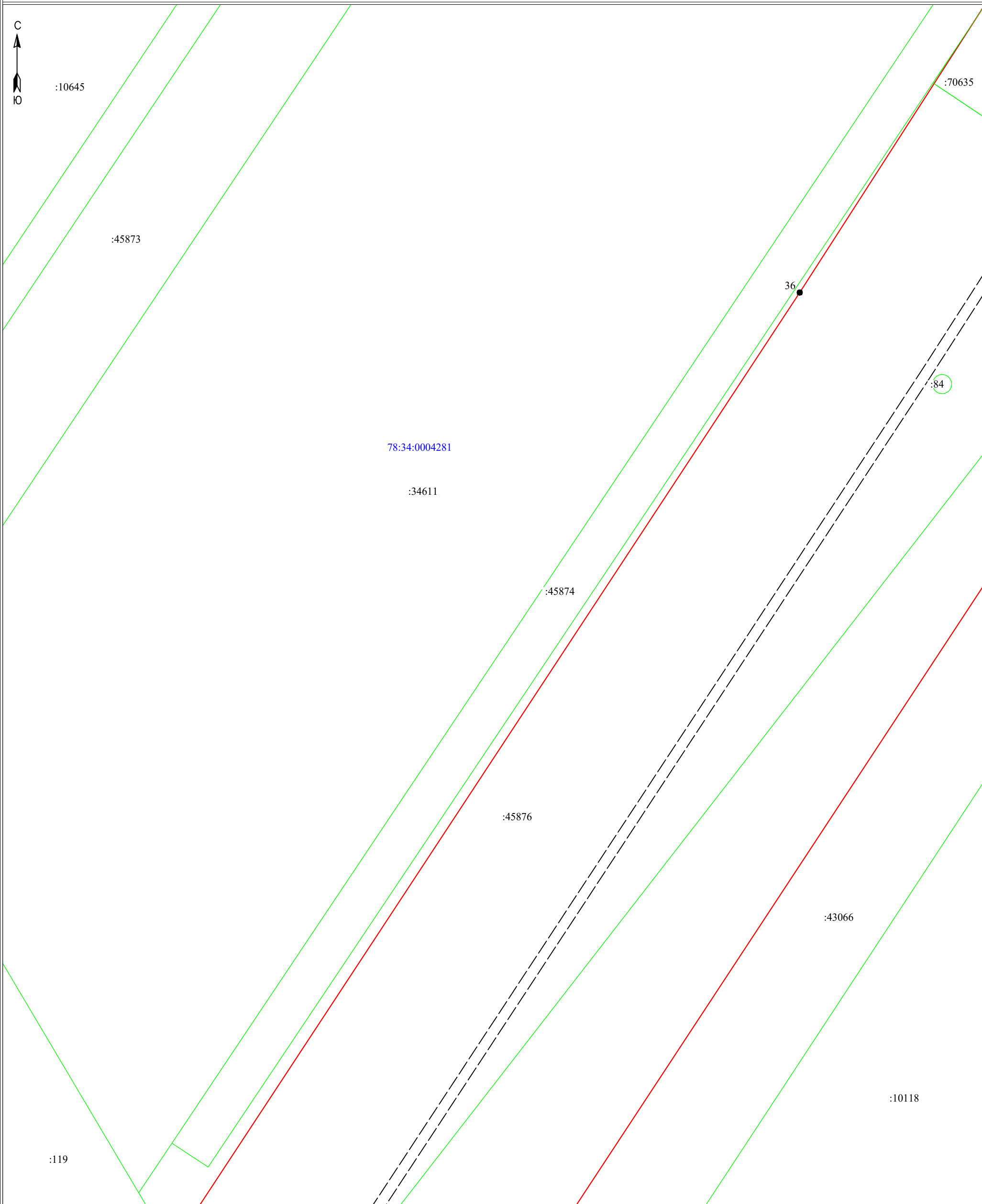
Условные обозначения:

- 3 - обозначение характерных точек границы публичного сервитута
- (red line) - граница публичного сервитута
- (dashed black line) - граница сооружения - п/ст Долгое оз. Линия электропередач 110 кВ (Кадастровый номер 78:00:0000000:1714)
- (pink line) - граница муниципального образования по сведениям ЕГРН
- 78:11:0612001 - номер кадастрового квартала
- (blue line) - граница кадастрового квартала
- (green line) - граница земельного участка, сведения о котором содержатся в ЕГРН
- :39 - обозначение земельного участка, сведения о котором содержатся в ЕГРН

Подпись \_\_\_\_\_



Дата "02" февраля 2023 г



Масштаб 1:500

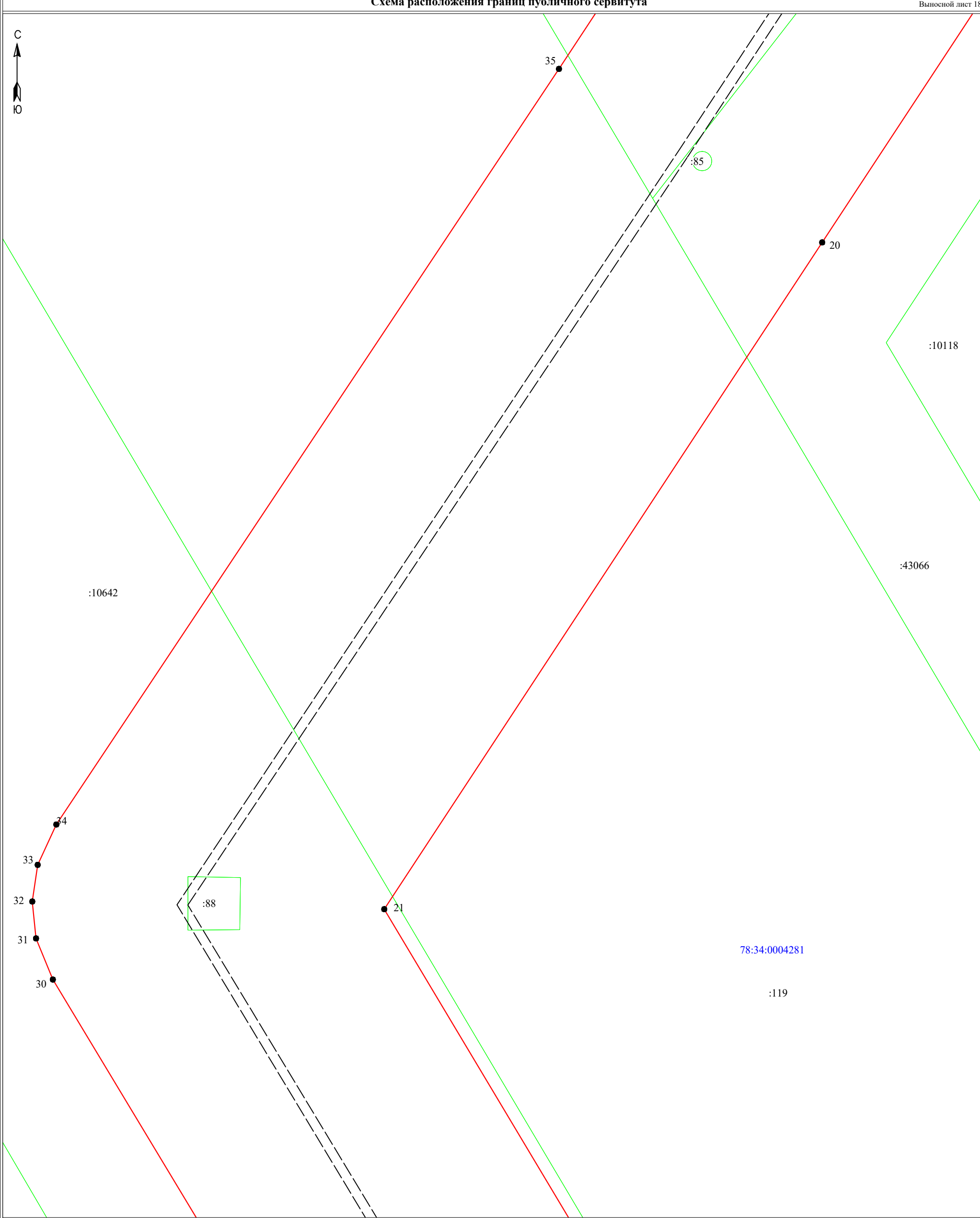
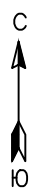
Условные обозначения:

- 3 - обозначение характерных точек границы публичного сервитута
- (red line) - граница публичного сервитута
- (dashed black line) - граница сооружения - п/ст Долгое оз. Линия электропередач 110 кВ (Кадастровый номер 78:00:0000000:1714)
- (green line) - граница муниципального образования по сведениям ЕГРН
- 78:11:0612001 - номер кадастрового квартала
- (blue line) - граница кадастрового квартала
- (green line) - граница земельного участка, сведения о котором содержатся в ЕГРН
- :39 - обозначение земельного участка, сведения о котором содержатся в ЕГРН

Подпись \_\_\_\_\_



Дата "02" февраля 2023 г



Масштаб 1:500

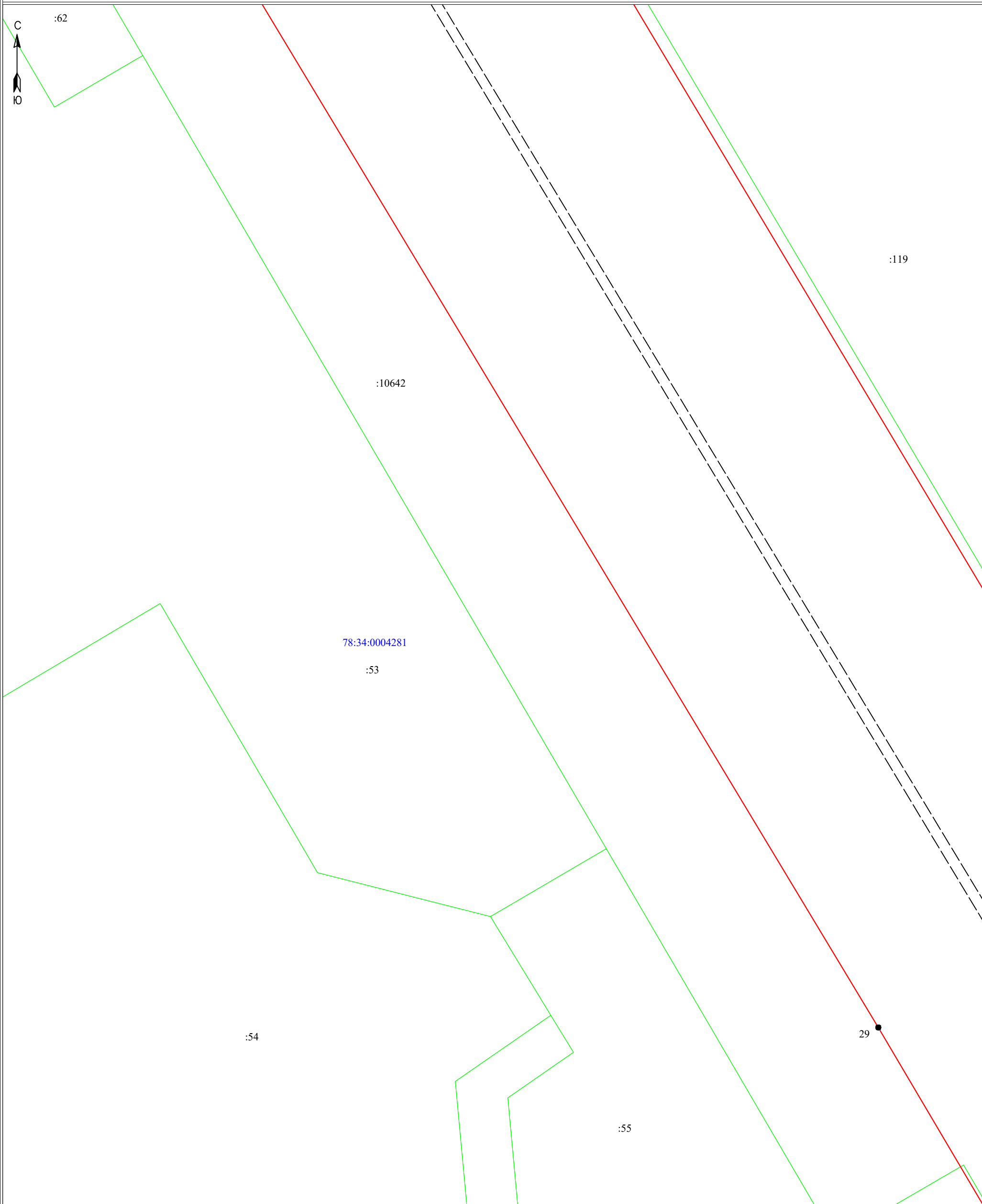
Условные обозначения:

- 3 - обозначение характерных точек границы публичного сервитута
- (red line) - граница публичного сервитута
- (dashed line) - граница сооружения - п/ст Долгое оз. Линия электропередач 110 кВ (Кадастровый номер 78:00:0000000:1714)
- (green line) - граница муниципального образования по сведениям ЕГРН
- 78:11:0612001 - номер кадастрового квартала
- (blue line) - граница кадастрового квартала
- (green line) - граница земельного участка, сведения о котором содержатся в ЕГРН
- :39 - обозначение земельного участка, сведения о котором содержатся в ЕГРН

Подпись \_\_\_\_\_



Дата "02" февраля 2023 г



Масштаб 1:500

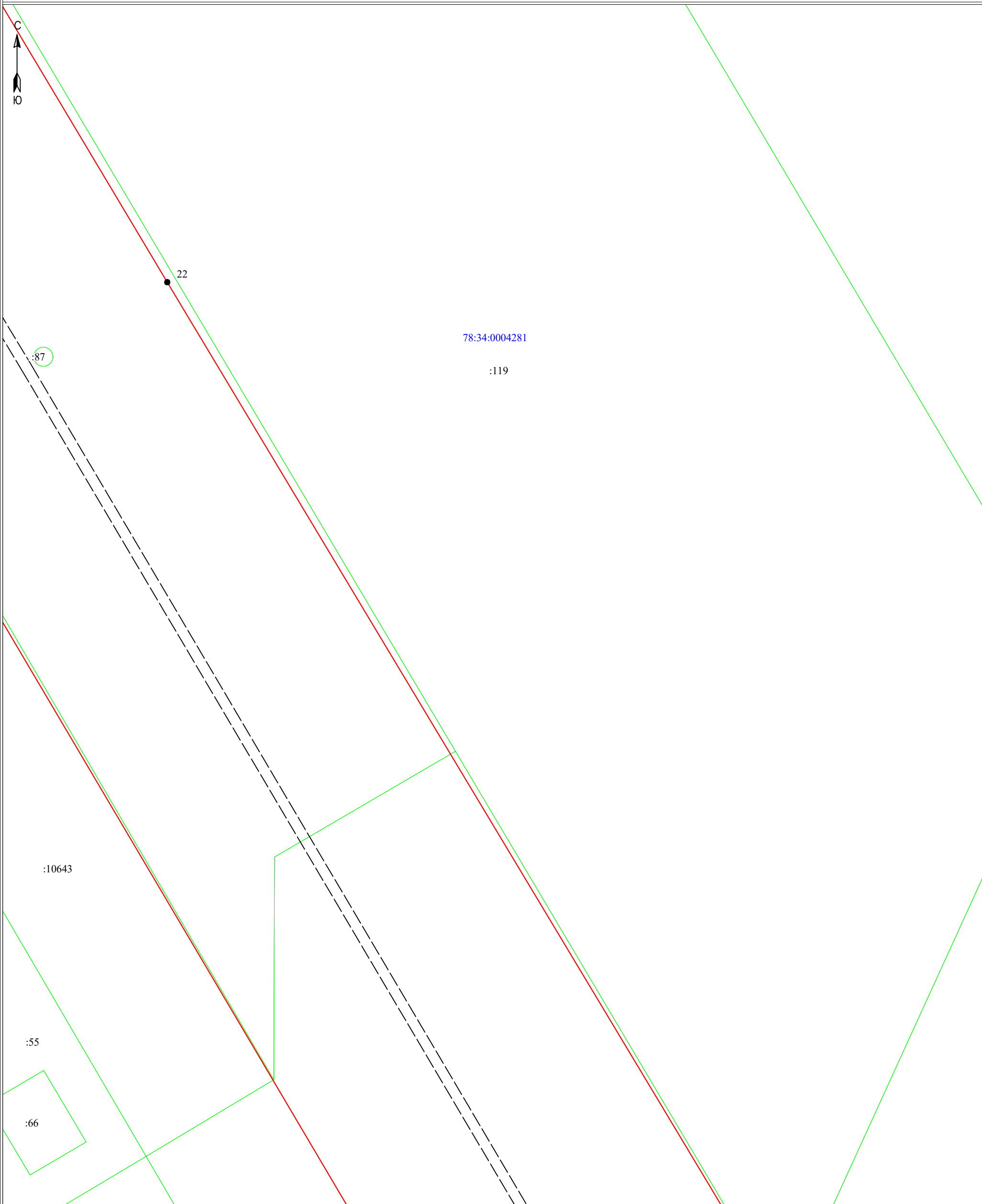
Условные обозначения:

- 3 - обозначение характерных точек границы публичного сервитута
- (red line) - граница публичного сервитута
- - - (dashed black line) - граница сооружения - п/ст Долгое оз. Линия электропередач 110 кВ (Кадастровый номер 78:00:0000000:1714)
- (green line) - граница муниципального образования по сведениям ЕГРН
- 78:11:0612001 - номер кадастрового квартала
- (blue line) - граница кадастрового квартала
- (green line) - граница земельного участка, сведения о котором содержатся в ЕГРН
- :39 - обозначение земельного участка, сведения о котором содержатся в ЕГРН

Подпись \_\_\_\_\_ Дата " 02 " февраля 2023г







Масштаб 1:500

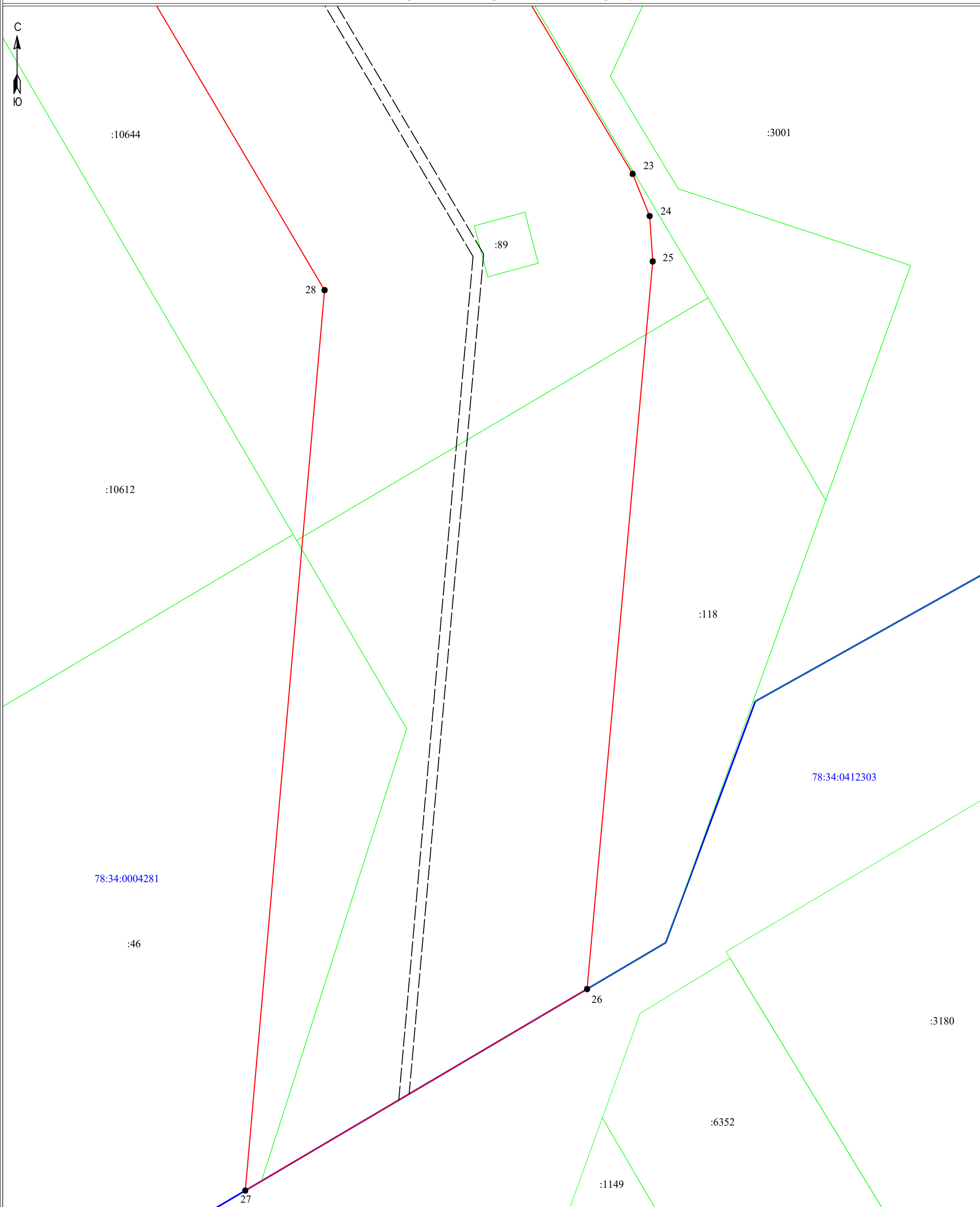
Условные обозначения:

- 3 - обозначение характерных точек границы публичного сервитута
- (red line) - граница публичного сервитута
- (dashed line) - граница сооружения - п/ст Долгое оз. Линия электропередач 110 кВ (Кадастровый номер 78:00:0000000:1714)
- (green line) - граница муниципального образования по сведениям ЕГРН
- 78:11:0612001 - номер кадастрового квартала
- (blue line) - граница кадастрового квартала
- (green line) - граница земельного участка, сведения о котором содержатся в ЕГРН
- :39 - обозначение земельного участка, сведения о котором содержатся в ЕГРН

Подпись \_\_\_\_\_



Дата " 02 " февраля 2023 г



Масштаб 1:500

Условные обозначения:

- 3 - обозначение характерных точек границы публичного сервитута
- (red line) - граница публичного сервитута
- (dashed line) - граница сооружения - п/ст Долгое оз. Линия электропередач 110 кВ (Кадастровый номер 78:00:0000000:1714)
- (magenta line) - граница муниципального образования по сведениям ЕГРН
- 78:11:0612001 - номер кадастрового квартала
- (blue line) - граница кадастрового квартала
- (green line) - граница земельного участка, сведения о котором содержатся в ЕГРН
- :39 - обозначение земельного участка, сведения о котором содержатся в ЕГРН

Подпись \_\_\_\_\_ Дата " 02 " февраля 2023 г

